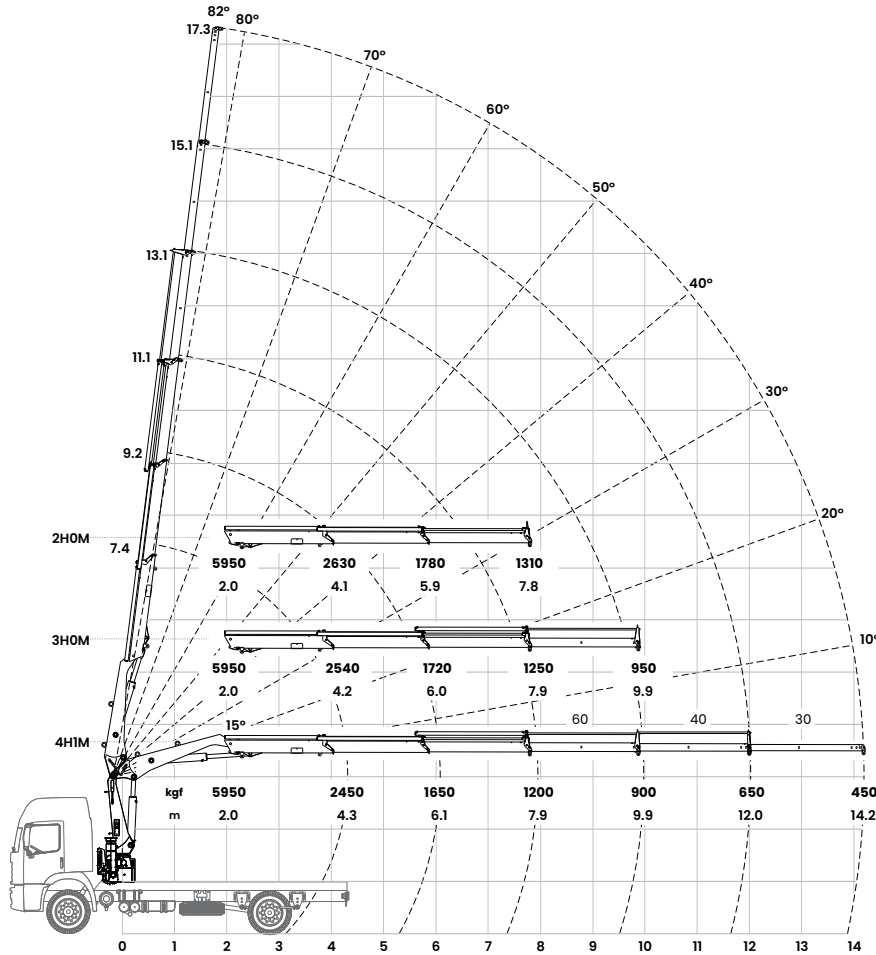
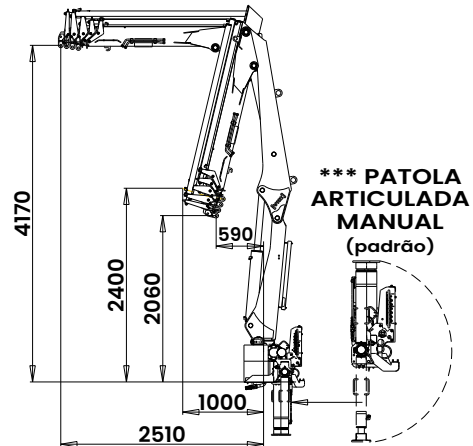
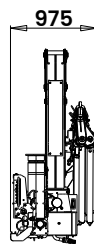
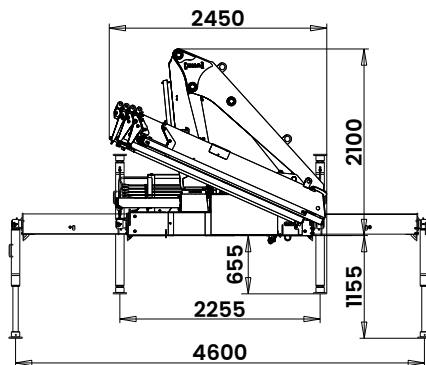


**gr\u00e1fico**  
gr\u00e1fico / diagram



**dimens\u00f5es**  
dimensiones / dimensions



**dados t\u00e9cnicos**  
especificaciones generales / specification

- alcance m\u00e1ximo vertical  
m\u00e1ximo alcance vertical / max. manual vertical reach  
**17,3 m**
- alcance m\u00e1ximo horizontal  
m\u00e1ximo alcance horizontal / max. manual horizontal reach  
**14,2 m**
- alcance hidr\u00e1ulico vertical  
alcance hidr\u00e1ulico vertical / max. hydraulic vertical reach  
**15,1 m**
- alcance hidr\u00e1ulico horizontal  
alcance hidr\u00e1ulico horizontal / max. hydraulic horizontal reach  
**12,0 m**
- abertura de patolas dianteiras  
apertura de patolas delanteras / front stabilizer spread  
**4,6 m\***
- \u00e2ngulo de eleva\u00e7\u00e3o da lan\u00e7a  
\u00e2ngulo de elevaci\u00f3n / boom elevation angle  
**82\u00b0**
- \u00e2ngulo de giro  
\u00e2ngulo de giro / slewing angle  
**400\u00b0**
- torque de giro  
torque de giro / slewing torque  
**1,57 tf.m**
- press\u00e3o de trabalho  
presi\u00f3n de trabajo / max. operating pressure  
**275 bar**
- peso da m\u00e1quina base - 2HOM / 3HOM  
peso grua / dead weight  
**1.370 kg / 1.450 kg**
- peso da m\u00e1quina base - 4HOM / 4HIM  
peso grua / dead weight  
**1.520 kg / 1.560 kg**
- espa\u00e7o ocupado para opera\u00e7\u00e3o  
espacio ocupado para transporte / fitting space required  
**1,0 m**
- capacidade do reservat\u00f3rio hidr\u00e1ulico  
capacidad de aceite / oil tank capacity  
**70 l**
- PBT m\u00ednimo para instala\u00e7\u00e3o  
min. PBT veh\u00edculo para instalaci\u00f3n / min. gross vehicle weight (GVW)  
**11.000 kg\*\***



\* extensivo dianteiro hidr\u00e1ulico opcional  
extensiones delanteras hidraulicas opcionales  
front hydraulic outriggers spread optional

\*\* mediante estudo de integra\u00e7\u00e3o veicular  
atrav\u00e9s del estudio de integraci\u00f3n del veh\u00edculo  
through vehicle integration study

\*\*\* patola articulada manual (padr\u00e3o)  
patas articulada manual (est\u00e1ndar)  
manual articulated outriggers (standard)